



Общество с ограниченной ответственностью

**«СРЕДНЕВОЛЖСКАЯ ЗЕМЛЕУСТРОИТЕЛЬНАЯ  
КОМПАНИЯ»**

**ДОКУМЕНТАЦИЯ ПО ПЛАНИРОВКЕ  
ТЕРРИТОРИИ**

**для строительства объекта:**

**"Малоэтажная застройка в п. Сургут муниципального района  
Сергиевский Самарской области - 2 очередь"**  
в границах сельского поселения Сургут  
муниципального района Серегивский Самарской области

**Раздел 1. ГРАФИЧЕСКИЕ МАТЕРИАЛЫ ПЛАНИРОВКИ ТЕРРИТОРИИ**  
**Раздел 2. ПОЛОЖЕНИЕ О РАЗМЕЩЕНИИ ЛИНЕЙНЫХ ОБЪЕКТОВ**

Генеральный директор  
ООО «Средневожская землеустроительная компания»

*И.А. Ховрин*  
И.А. Ховрин

Начальник отдела землеустройства

*И.В. Коницев*  
И.В. Коницев



Экз. № \_\_\_\_

Самара 2018 год

## Справка руководителя проекта

Документация по планировке территории разработана в составе, предусмотренном действующим Градостроительным кодексом Российской Федерации (Федеральный закон от 29.12.2004 № 190-ФЗ), Законом Самарской области от 12.07.2006 № 90-ГД «О градостроительной деятельности на территории Самарской области», Постановлением Правительства РФ № 564 от 12.05.2017 «Об утверждении положения о составе и содержании проектов планировки территории, предусматривающих размещение одного или нескольких линейных объектов» и техническим заданием на выполнение проекта планировки территории и проекта межевания территории объекта: "Малоэтажная застройка в п. Сургут муниципального района Сергиевский Самарской области - 2 очередь" на территории муниципального района Сергиевский Самарской области.

Начальник отдела землеустройства



Конищев И.В.

# Книга 1. ПРОЕКТ ПЛАНИРОВКИ ТЕРРИТОРИИ

## Основная часть проекта планировки

№ п/п	Наименование	Лист
1	Исходно-разрешительная документация	
1.1	Техническое задание	
	<b>РАЗДЕЛ 1. Графические материалы</b>	
	<b>Чертеж границ зон планируемого размещения линейных объектов, совмещенный с чертежом красных линий.</b>	
	<b>РАЗДЕЛ 2. Положение о размещении линейных объектов</b>	
2	Наименование и основные характеристики объекта	
2.1.	Наименование линейного объекта	
2.2.	Основные характеристики линейного объекта	
3.	Местоположение объекта	
4.	Перечень координат характерных точек зон размещения объекта	
5.	Мероприятия по охране окружающей среды, защите территорий от чрезвычайных ситуаций	
5.1.	Мероприятия по сохранению объектов культурного наследия	
5.2.	Мероприятия по охране окружающей среды	
5.3.	Мероприятия по защите территории от чрезвычайных ситуаций	
	<b>Приложения</b>	
	Письма «Касательно разработки ППТ/ПМТ»	-
	Постановление администрации муниципального района Сергиевский Самарской области № 13а от 19.03.2018 г. «О подготовке документации по планировке территории»	-
	Публикация в СМИ	-
	Согласование с.п. Сургут муниципального района Сергиевский Самарской области	-
	Согласование Сергиевского района Самарской области	-
	Заключение о результатах проверки ППТ ПМТ	-
	Постановление «Об утверждении ППТ/ПМТ»	-
	Публикация в СМИ	-

## **1. Исходно-разрешительная документация**

Данный проект подготовлен в целях установления границ земельных участков, предназначенных для строительства и размещения объекта: "Малоэтажная застройка в п. Сургут муниципального района Сергиевский Самарской области - 2 очередь" на территории муниципального района Серегивский Самарской области.

Проект планировки территории линейного объекта – документация по планировке территории, подготовленная в целях обеспечения устойчивого развития территории линейных объектов, образующих элементы планировочной структуры территории.

Проект подготовлен в границах территории, определенной в соответствии с Постановлением администрации муниципального района Серегивский Самарской области № 44 от 21.06.2017 «О разработке проекта планирования территории и проекта межевания территории».

Документация по планировке территории подготовлена на основании следующей документации:

- Схема территориального планирования муниципального района Серегивский Самарской области;
- Генеральный план сельского поселения Сургут муниципального района Серегивский Самарской области;
- Градостроительный кодекс Российской Федерации (Федеральный закон от 29.12.2004 № 190-ФЗ);
- Постановление Правительства РФ № 564 от 12.05.2017 «Об утверждении положения о составе и содержании проектов планировки территории, предусматривающих размещение одного или нескольких линейных объектов»;
- Техническое задание на выполнение документации по планировке территории.

**РАЗДЕЛ 1. Проект планировки территории. Графическая часть.**

**РАЗДЕЛ 2. Положения о размещении линейных объектов**

## **2. Наименование и основные характеристики объекта**

### **2.1. Наименование объекта**

"Малоэтажная застройка в п. Сургут муниципального района Сергиевский Самарской области - 2 очередь";

### **2.2. Основные характеристики объекта:**

Проект «Малоэтажная застройка в п. Сургут муниципального района Сергиевский Самарской области- 2 очередь» направлен на обеспечение коммунальной инфраструктурой площадки под компактную жилищную застройку (171 участков). Реализация проекта обеспечит более комфортное проживание жителей п. Сургут в построенных жилых домах за период 2018-2019гг. Так же позволит улучшить жилищные условия молодым семьям, молодым квалифицированным специалистам задействованных в сфере сельского хозяйства и в реализации инвестиционного проекта «Современный комплекс по производству и переработке мяса птицы (бройлеров) производительностью 50 тыс.тн/год», многодетным семьям.

Для новой застройки поселка характерна планировочная структура с регулярной квартальной застройкой.

На границах двух населенных пунктов – п.Сургут и п.Суходол располагается земельный массив, свободный от застроек и зеленых насаждений. На данном земельном участке обширно осваивается и застраивается жилая квартальная застройка с социальной инфраструктурой. Малоэтажная застройка - 2 очередь размещается на земельном участке площадью 34,8 га, относящемся по категории к землям населенного пункта п. Сургут муниципального района Сергиевский. В настоящее время земельный участок обеспечен сетями электроснабжения, но не обеспечен сетями водоснабжения, водоотведения и газоснабжения.

Администрацией муниципального района Сергиевский разработана проектно-сметная документация на объект: «Малоэтажная застройка в с.

Сургут муниципального района Сергиевский Самарской области»», проект выполнен ЗАО «Экспресс».

### **Состав сооружений.**

В состав проекта «Малоэтажная застройка в п.Сургут муниципального района Сергиевский Самарской области 2 очередь» входят следующие объекты:

- сети водоснабжения протяженностью 7,895 км. (перспективные)
- сети водоотведения протяженностью 3,9 км. (перспективные)
- сети газоснабжения протяженностью 4,3 км. (перспективные)
- дорожная сеть протяженностью 4,65 км. (перспективные)

Срок реализации 2018-2019 г.г.

Проектируемый объект представляет собой 164 земельных участка, предназначенных для малоэтажного строительства, сгруппированных в 18 блоков, которые отделены друг от друга улицами.

Всего планируется строительство 8 улиц. 5 из них ориентированы с северо-запада на юго-восток, им присвоены следующие наименования (с северо-востока на юго-запад): ул. Малышевой, ул. Коноваловой, ул. Каштановая, ул. Рябиновая, ул. Цветочная.

Три скотопроектируются с направлением с юго-запада на северо-восток.

В настоящем проекте не предусмотрено проектирование линейных объектов. Однако в перспективе проектируемая малоэтажная застройка будет обеспечена центральным водоснабжением, газоснабжением, системой водоотведения и канализации.

Перспективные линейные сооружения обозначены на чертежах Раздела I настоящей документации.



По границам блоков земельных участков устанавливаются красные линии, являющиеся границами мест общего пользования, размещения проездов, улиц, перспективных линейных объектов.

Решение вопроса по обустройству инженерными коммуникациями малоэтажной застройки п. Сургут обеспечивает более комфортное проживание жителей п.Сургут, в строящихся и построенных жилых домах.

Большая часть населения п. Сургут работает в сфере сельского хозяйства и ведет частное подсобное хозяйство, занимаются разведением крупнорогатого и мелкорогатого скота, кур и птиц. Так же на территории муниципального района Сергиевский планируется строительство предприятия «Современный комплекс по производству и переработке мяса птицы «Броллер» производительностью до 50 тыс.тонн в год» с открытием дополнительных рабочих мест, в непосредственной близости от малоэтажной застройки п.Сургут, что позволит молодым и квалифицированным специалистам решить вопросы улучшения жилищных условий.

На территории муниципального района Сергиевский в том числе и на территории п.Сургут успешно реализуются областные и районные целевые программы по переселению многодетных и молодых семей, переселение граждан из жилищного фонда, признанного непригодным для проживания, переселение граждан из аварийного жилого фонда.

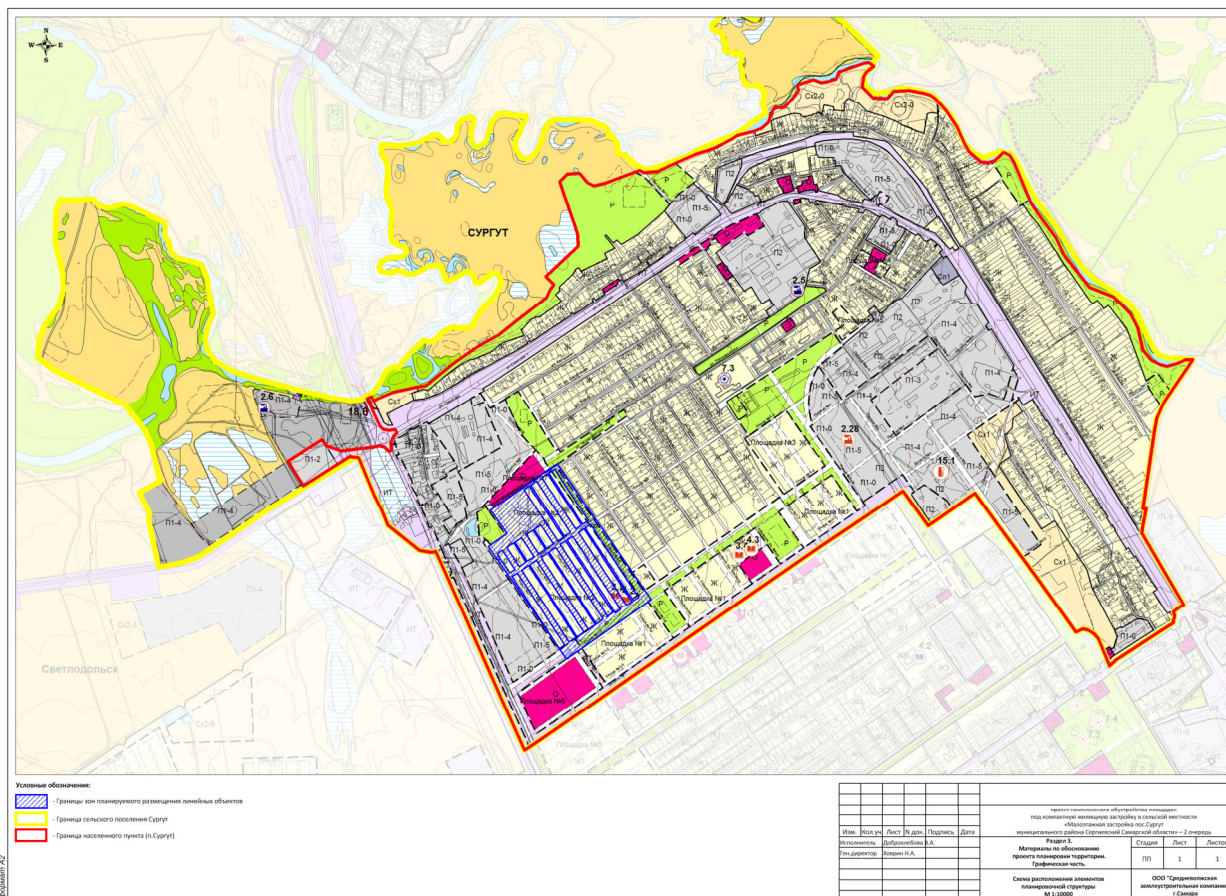
## **2. Местоположение проектируемого объекта**

В административном отношении территория строительства расположена в северо-восточной части Самарской области, на территории муниципального района Сергиевский, в 126 километрах от областного центра города Самары. Участок строительства располагается в 2,4 км к югу от р.ц. Сергиевск, на территории п. Сургут.

Перспективная малоэтажная застройка планируется к размещению в западной части п. Сургут между ул. Дорожная и автомобильной дорогой соединяющей с. Сергиевс с федеральной трассой М-5.

Весь проектируемый объект располагается на землях населенных пунктов.

Территория Сергиевского района расположена на междуречье рек Сок-Кондурча и Сок-Большой Кинель в северо-восточной части области. Поверхность территории постепенно понижается от востока к западу, в этом направлении текут и реки. Река Сок протекает на расстоянии 4,8 км к югу от участка строительства. Дорожная сеть в районе работ развита хорошо. В 0,2 км к северу от участка строительства проходит автодорога общего пользования Самарской области «Сергиевск-Чекалино-Большая Чесноковка-Русская Селитьба». Все ближайшие населенные пункты также соединены автодорогами регионального и местного значения. Неблагоприятные для строительства физико-геологические процессы и явления на участке не ожидаются. Обзорная схема участка работ представлена на рисунке.



**4. Перечень координат характерных точек зон планируемого размещения объекта**

<b>Номер</b>	<b>Хточки</b>	<b>Уточки</b>
1	5967028.48	244663.57
2	5967167.64	244568.90
3	5967244.01	244517.24
4	5967402.65	244409.74
5	5967643.41	244245.88
6	5967657.71	244236.51
7	5967640.85	244210.07
8	5967450.34	243926.06
9	5967341.23	244000.29
10	5967282.11	243912.60
11	5966805.48	244236.83
12	5966761.99	244266.34
13	5966813.73	244343.40
14	5967319.56	244259.95
15	5967346.07	244242.88
16	5967372.58	244225.80
17	5967399.09	244208.73
18	5967425.60	244191.66
19	5967452.11	244174.59
20	5967478.62	244157.52
21	5967505.12	244140.45
22	5967531.63	244123.38
23	5967558.14	244106.31
24	5967541.98	244081.21
25	5967515.47	244098.28
26	5967488.96	244115.35
27	5967462.45	244132.42
28	5967435.94	244149.49
29	5967409.43	244166.56
30	5967382.92	244183.64
31	5967356.42	244200.71
32	5967329.91	244217.78
33	5967303.40	244234.85
34	5966970.74	244484.58
35	5966998.80	244466.51
36	5967026.86	244448.44
37	5967054.92	244430.37
38	5967082.98	244412.30
39	5967111.04	244394.23
40	5967139.10	244376.16
41	5967167.16	244358.09

42	5967195.22	244340.02
43	5967223.28	244321.95
44	5967251.34	244303.88
45	5967277.39	244287.10
46	5967302.75	244270.77
47	5967286.59	244245.67
48	5967261.23	244262.00
49	5967235.18	244278.78
50	5967207.12	244296.85
51	5967179.06	244314.92
52	5967151.00	244332.99
53	5967122.94	244351.06
54	5967094.88	244369.13
55	5967066.82	244387.20
56	5967038.76	244405.27
57	5967010.70	244423.34
58	5966982.64	244441.41
59	5966954.58	244459.48
60	5967341.08	244293.36
61	5967367.59	244276.29
62	5967394.10	244259.23
63	5967420.61	244242.16
64	5967447.12	244225.09
65	5967473.63	244208.02
66	5967500.14	244190.95
67	5967526.65	244173.88
68	5967553.16	244156.81
69	5967579.67	244139.75
70	5967562.51	244113.08
71	5967536.00	244130.15
72	5967509.49	244147.22
73	5967482.98	244164.29
74	5967456.47	244181.36
75	5967429.96	244198.43
76	5967403.45	244215.50
77	5967376.93	244232.56
78	5967350.42	244249.63
79	5967323.91	244266.70
80	5966985.34	244520.19
81	5967013.40	244502.12
82	5967041.57	244483.99
83	5967069.74	244465.85
84	5967097.90	244447.72
85	5967126.07	244429.58
86	5967154.24	244411.45
87	5967182.40	244393.31

88	5967210.57	244375.18
89	5967238.74	244357.04
90	5967266.90	244338.91
91	5967295.07	244320.77
92	5967323.24	244302.64
93	5967307.08	244277.54
94	5967278.91	244295.68
95	5967250.74	244313.81
96	5967222.58	244331.95
97	5967194.41	244350.08
98	5967166.24	244368.22
99	5967138.08	244386.35
100	5967109.91	244404.49
101	5967081.74	244422.62
102	5967053.58	244440.76
103	5967025.41	244458.89
104	5966997.24	244477.03
105	5966969.18	244495.09
106	5967374.26	244344.90
107	5967400.77	244327.83
108	5967427.28	244310.76
109	5967453.79	244293.69
110	5967480.30	244276.62
111	5967506.81	244259.55
112	5967533.32	244242.48
113	5967559.83	244225.42
114	5967586.34	244208.35
115	5967612.85	244191.28
116	5967595.68	244164.61
117	5967569.17	244181.68
118	5967542.66	244198.75
119	5967516.15	244215.81
120	5967489.64	244232.88
121	5967463.13	244249.95
122	5967436.62	244267.02
123	5967410.11	244284.09
124	5967383.60	244301.16
125	5967357.09	244318.22
126	5967019.53	244573.29
127	5967047.59	244555.22
128	5967075.76	244537.09
129	5967103.92	244518.95
130	5967132.09	244500.82
131	5967160.26	244482.68
132	5967188.42	244464.55
133	5967216.59	244446.41

134	5967244.76	244428.28
135	5967272.92	244410.14
136	5967301.09	244392.01
137	5967329.26	244373.87
138	5967357.42	244355.74
139	5967341.26	244330.64
140	5967313.10	244348.77
141	5967284.93	244366.91
142	5967256.76	244385.04
143	5967228.60	244403.18
144	5967200.43	244421.31
145	5967172.26	244439.45
146	5967144.10	244457.58
147	5967115.93	244475.72
148	5967087.76	244493.85
149	5967059.60	244511.99
150	5967031.43	244530.12
151	5967003.37	244548.19
152	5967039.47	244604.27
153	5967067.54	244586.20
154	5967095.70	244568.07
155	5967123.87	244549.93
156	5967152.04	244531.80
157	5967180.20	244513.66
158	5967208.37	244495.53
159	5967236.54	244477.39
160	5967264.70	244459.26
161	5967292.87	244441.12
162	5967321.04	244422.99
163	5967349.21	244404.85
164	5967377.37	244386.72
165	5967361.21	244361.62
166	5967333.05	244379.76
167	5967304.88	244397.89
168	5967276.71	244416.03
169	5967248.55	244434.16
170	5967220.38	244452.30
171	5967192.21	244470.43
172	5967164.05	244488.57
173	5967135.88	244506.70
174	5967107.71	244524.84
175	5967079.54	244542.97
176	5967051.38	244561.11
177	5967023.32	244579.17
178	5967395.22	244377.45
179	5967421.73	244360.38

180	5967448.24	244343.31
181	5967474.75	244326.25
182	5967501.26	244309.18
183	5967527.77	244292.11
184	5967554.28	244275.04
185	5967580.79	244257.97
186	5967607.30	244240.90
187	5967633.81	244223.83
188	5967616.64	244197.16
189	5967590.13	244214.23
190	5967563.62	244231.30
191	5967537.11	244248.37
192	5967510.60	244265.44
193	5967484.09	244282.51
194	5967457.58	244299.58
195	5967431.07	244316.64
196	5967404.56	244333.71
197	5967378.05	244350.78
198	5967174.64	244034.74
199	5967196.77	244020.49
200	5967218.91	244006.23
201	5967241.05	243991.98
202	5967263.19	243977.73
203	5967246.95	243952.50
204	5967224.81	243966.76
205	5967202.67	243981.01
206	5967180.53	243995.26
207	5967158.40	244009.52
208	5966825.74	244259.37
209	5966853.41	244241.55
210	5966881.08	244223.74
211	5966908.76	244205.92
212	5966936.43	244188.11
213	5966964.10	244170.29
214	5966991.77	244152.48
215	5967019.44	244134.66
216	5967047.11	244116.85
217	5967074.78	244099.03
218	5967102.45	244081.21
219	5967130.12	244063.40
220	5967157.82	244045.57
221	5967141.58	244020.34
222	5967113.88	244038.18
223	5967086.21	244055.99
224	5967058.54	244073.81
225	5967030.87	244091.62

226	5967003.20	244109.44
227	5966975.53	244127.25
228	5966947.86	244145.07
229	5966920.19	244162.88
230	5966892.52	244180.70
231	5966864.84	244198.51
232	5966837.17	244216.33
233	5966809.50	244234.14
234	5967208.25	244086.95
235	5967230.39	244072.69
236	5967252.52	244058.44
237	5967274.66	244044.19
238	5967296.80	244029.93
239	5967276.25	243998.01
240	5967254.11	244012.26
241	5967231.97	244026.52
242	5967209.83	244040.77
243	5967187.69	244055.02
244	5966859.35	244311.57
245	5966881.49	244297.32
246	5966903.63	244283.07
247	5966925.77	244268.81
248	5966947.91	244254.56
249	5966970.05	244240.31
250	5966992.18	244226.05
251	5967014.32	244211.80
252	5967036.46	244197.55
253	5967058.60	244183.29
254	5967080.74	244169.04
255	5967102.88	244154.79
256	5967125.02	244140.53
257	5967147.15	244126.28
258	5967169.29	244112.03
259	5967191.43	244097.77
260	5967170.88	244065.85
261	5967148.74	244080.10
262	5967126.60	244094.36
263	5967104.46	244108.61
264	5967082.32	244122.86
265	5967060.18	244137.11
266	5967038.05	244151.37
267	5967015.91	244165.62
268	5966993.77	244179.87
269	5966971.63	244194.13
270	5966949.49	244208.38
271	5966927.35	244222.63



272	5966905.22	244236.89
273	5966883.08	244251.14
274	5966860.94	244265.39
275	5966838.80	244279.65
276	5967232.05	244123.92
277	5967254.19	244109.66
278	5967276.33	244095.41
279	5967298.47	244081.16
280	5967320.60	244066.90
281	5967300.05	244034.98
282	5967277.91	244049.23
283	5967255.77	244063.49
284	5967233.63	244077.74
285	5967211.50	244091.99
286	5966883.16	244348.54
287	5966905.29	244334.29
288	5966927.43	244320.04
289	5966949.57	244305.78
290	5966971.71	244291.53
291	5966993.85	244277.28
292	5967015.99	244263.02
293	5967038.13	244248.77
294	5967060.26	244234.52
295	5967082.40	244220.26
296	5967104.54	244206.01
297	5967126.68	244191.76
298	5967148.82	244177.50
299	5967170.96	244163.25
300	5967193.10	244149.00
301	5967215.23	244134.74
302	5967194.68	244102.82
303	5967172.54	244117.07
304	5967150.40	244131.33
305	5967128.26	244145.58
306	5967106.13	244159.83
307	5967083.99	244174.09
308	5967061.85	244188.34
309	5967039.71	244202.59
310	5967017.57	244216.85
311	5966995.43	244231.10
312	5966973.29	244245.35
313	5966951.16	244259.61
314	5966929.02	244273.86
315	5966906.88	244288.11
316	5966884.74	244302.36
317	5966862.60	244316.62

318	5967266.14	244176.86
319	5967288.28	244162.61
320	5967310.41	244148.36
321	5967332.55	244134.10
322	5967354.69	244119.85
323	5967334.14	244087.92
324	5967312.00	244102.18
325	5967289.86	244116.43
326	5967267.72	244130.68
327	5967245.58	244144.94
328	5966917.24	244401.49
329	5966939.38	244387.24
330	5966961.52	244372.98
331	5966983.66	244358.73
332	5967005.80	244344.48
333	5967027.94	244330.22
334	5967050.08	244315.97
335	5967072.21	244301.72
336	5967094.35	244287.46
337	5967116.49	244273.21
338	5967138.63	244258.96
339	5967160.77	244244.70
340	5967182.91	244230.45
341	5967205.04	244216.20
342	5967227.18	244201.94
343	5967249.32	244187.69
344	5967228.77	244155.76
345	5967206.63	244170.02
346	5967184.49	244184.27
347	5967162.35	244198.52
348	5967140.21	244212.78
349	5967118.07	244227.03
350	5967095.94	244241.28
351	5967073.80	244255.54
352	5967051.66	244269.79
353	5967029.52	244284.04
354	5967007.38	244298.30
355	5966985.24	244312.55
356	5966963.11	244326.80
357	5966940.97	244341.06
358	5966918.83	244355.31
359	5966896.69	244369.56
360	5967289.94	244213.83
361	5967312.08	244199.58
362	5967334.22	244185.33
363	5967356.36	244171.07

364	5967378.49	244156.82
365	5967357.94	244124.89
366	5967335.80	244139.15
367	5967313.66	244153.40
368	5967291.52	244167.65
369	5967269.39	244181.91
370	5966941.05	244438.46
371	5966963.19	244424.21
372	5966985.32	244409.95
373	5967007.46	244395.70
374	5967029.60	244381.45
375	5967051.74	244367.19
376	5967073.88	244352.94
377	5967096.02	244338.69
378	5967118.15	244324.43
379	5967140.29	244310.18
380	5967162.43	244295.93
381	5967184.57	244281.67
382	5967206.71	244267.42
383	5967228.85	244253.17
384	5967250.99	244238.91
385	5967273.12	244224.66
386	5967252.57	244192.73
387	5967230.43	244206.99
388	5967208.29	244221.24
389	5967186.15	244235.49
390	5967164.02	244249.75
391	5967141.88	244264.00
392	5967119.74	244278.25
393	5967097.60	244292.51
394	5967075.46	244306.76
395	5967053.32	244321.01
396	5967031.18	244335.27
397	5967009.05	244349.52
398	5966986.91	244363.77
399	5966964.77	244378.03
400	5966942.63	244392.28
401	5966920.49	244406.53

## **5. Мероприятия по охране окружающей среды, защите территорий от чрезвычайных ситуаций.**

### **5.1. Мероприятия по сохранению объектов культурного наследия**

Разработка мероприятий по сохранению объектов культурного наследия не требуется, так как проектируемый линейный объект не затрагивает такие объекты.

### **5.2. Мероприятия по охране окружающей среды**

#### **Мероприятия по охране атмосферного воздуха**

В административном отношении проектируемый объект находится на территории Сергиевского муниципального района Самарской области, на землях населенных пунктов в п.Сургут.

Объект представляет собой малоэтажную жилую застройку. Производственные предприятия отсутствуют.

В целях уменьшения загрязнения воздушного бассейна при строительстве рекомендуются следующие мероприятия:

- комплектация парка техники строительными машинами с силовыми установками, обеспечивающими минимальные удельные выбросы загрязняющих веществ в атмосферу, своевременное проведение ППО и ППР автостроительной техники и автотранспорта,

- организация в составе строительного потока контроля за неисправностью топливных систем двигателей внутреннего сгорания и диагностирования их на допустимую степень выброса загрязняющих веществ в атмосферу, проведение ТО контроля за выбросами загрязняющих веществ от строительной техники и автотранспорта, немедленная регулировка двигателей,

- движение транспорта по установленной схеме, недопущение неконтролируемых поездок,

- соблюдение правил выполнения сварочных работ и работ с пылящими строительными материалами и грунтами,

- соблюдение правил противопожарной безопасности,
- проведение технадзора по обеспечению качества строительства и приемки объекта в эксплуатацию.

**Обоснование решений по предотвращению аварийных сбросов сточных вод.**

В настоящей документации не предусмотрены мероприятия по предотвращению аварийных сбросов сточных вод.

**Мероприятия по оборотному водоснабжению**

Оборотное водоснабжение данной проектной документацией не предусмотрено.

**Мероприятия по охране и рациональному использованию земельных ресурсов и почвенного покрова, в том числе мероприятия по рекультивации нарушенных или загрязненных земельных участков и почвенного покрова**

В целях снижения негативных последствий воздействий на почвенный покров и растительность при строительстве рекомендуется предусмотреть следующие мероприятия.

- соблюдение твердых границ отвода земель во временное и постоянное пользование в соответствии с нормами, технологически необходимыми размерами,

- устройство подъездных путей с учетом требований по предотвращению повреждения древесно-кустарниковой растительности, максимально используя элементы существующей транспортной инфраструктуры территории,

После окончания строительных работ по всей временно отводимой площади производится:

- удаление всех временных сооружений, очистка территории от мусора и строительных отходов,

- проведение планировочных работ с засыпкой образовавшихся борозд, рытвин, ям и других неровностей.

При условии соблюдения санитарно-гигиенических норм хранения и утилизации твердых и жидких отходов загрязнение окружающей среды маловероятно.

#### **Мероприятия по охране недр**

Воздействие на геологическую среду при строительстве и эксплуатации проектируемого объекта отсутствует.

#### **Мероприятия по охране объектов растительного и животного мира и среды их обитания**

Проектируемый объект располагается на землях населенных пунктов, специальных мероприятий по охране объектов растительного и животного мира и среды их обитания не требуется.

#### **5.3. Мероприятия по защите территории от чрезвычайных ситуаций**

Проектируемый объект представляет собой территорию предназначенную под малоэтажную застройку. Производственные предприятия попадающие под классификацию опасности объектов, отсутствуют.

Основные требования по защите от чрезвычайных ситуаций сводятся к организации пожарной безопасности проектируемого объекта.

Отдел по делам ГО и ЧС администрации муниципального района Сергиевский сообщает, что для объекта «Малоэтажная застройка в п. Сургут муниципального района Сергиевский Самарской области 2-я очередь » на территории пос. Сургут сельского поселения Сургут, подразделений пожарной охраны нет.

Для тушения пожара возможно привлечение следующих сил и средств:

1. Пожарная часть №175 ООО «Роснефть-пожарная безопасность»

п.Суходол. ул.Спортивная 3

Расстояние 7 км 1-АЦ-6,0-40(5557)-9АВР

2- АЦ-6,0-40(5557)-9АВР

3-АР-2

4-ПНС-100

5-АПТ      Время прибытия - 9 мин;

Время боевого развертывания 3-4 мин;

2. Пожарно-спасательная часть №109 пожарно-спасательного отряда №40 противопожарной службы Самарской области ГКУ СО «Центр по делам ГО, ПБ и ЧС»

С.Сергиевск. ул.Советская 26

Расстояние 12 км 1-АЦ-3,2-40 (4331) 8 ВР

2-АЦ-3,0- 40 (4334) 3ВР

3-АЦ-6,0-40(5557)9 АВР

4- АЦ-6,0-40(5557)9 АВР

5-АР-1,6

6-ПНС-110

7-АЛ-30 (131) ПМ-506

8-ПСО «Бронто» Время прибытия - 16 мин;

Время боевого развертывания 3-4 мин;

3. Пожарно-спасательная часть №176 пожарно-спасательного отряда №40 противопожарной службы Самарской области ГКУ СО «Центр по делам ГО, ПБ и ЧС»

С.Сергиевск, ул.Вокзальная 3

Расстояние 8 км 1-АЦ-40-2,5 (131) 137А

2- АЦ-6,0-40(5557) 9 АВР      Время прибытия -11 мин;

Время боевого развертывания 3-4 мин;

В соответствии со ст. 76. Федерального закона №123-ФЗ от 22 июля 2008 г «Технический регламент о требованиях пожарной безопасности» время прибытия первого подразделения к месту вызова не должно превышать 20

минут, фактически время прибытия к месту вызова подразделений ПСЧ №176 в с. Сургут 9 минут.

Проектируемый объект оснащается системами оповещения о возникновении чрезвычайных ситуаций. Для этих целей могут быть использованы радиоточки оповещения в строящихся жилых зданиях, сотовая связь, радиовещание на различных диапазонах.



## **ПРИЛОЖЕНИЯ**

Главе администрации  
Муниципального района Сергиевский

Веселову А.А.

От:  
ООО «Средневолжская  
землеустроительная компания»  
ИНН: 6316089704  
ОГРН: 1046300551990  
г. Самара. Ул. Антонова-Овсеенко, 44Б, оф.401  
Тел. (846) 2790123  
e-mail:otdel-z@svzk.ru

Предложение  
о подготовке документации по планировке территории

Прошу принять решение о подготовке документации по планировке территории, имеющей следующие характеристики:

1) вид документации по планировке территории - проект планировки с проектом межевания в его составе для строительства объекта: «Малозэтажная застройка в п.Сургут муниципального района Сергиевский Самарской области 2 очередь»;

(варианты: а) проект планировки территории; б) проект межевания территории; в) проект планировки территории с проектом межевания территории в его составе; г) проект планировки территории с проектом межевания и градостроительными планами земельных участков в его составе; д) проект межевания территории с градостроительными планами земельных участков в его составе)

2) назначение документации по планировке территории -для развития территории, установления элементов планировочной структуры и связанного с этим размещения объектов капитального строительства»;

(варианты: а) для размещения линейного объекта; б) для развития территории, установления элементов планировочной структуры и связанного с этим размещения объектов капитального строительства)

3) ориентировочная площадь территории, в отношении которой осуществляется подготовка документации по планировке территории 34,8 га;

4) описание границ территории, в отношении которой осуществляется подготовка документации по планировке территории – объект расположен

**на земельном участке, который относится к землям населенных пунктов**  
**п. Сургут муниципального района Сергиевский Самарской области**

(указываются улицы либо номера земельных участков, либо иные ориентиры в границах которых осуществляется разработка документации по планировке территории);

5) вид территории, в отношении которой осуществляется подготовка документации по планировке территории - **незастроенная**;

(варианты: а) застроенная; б) незастроенная)

б) вид линейного объекта, для размещения которого осуществляется подготовка документации по планировке территории – документация по планировке территории не разрабатывается для размещения линейного объекта.

(заполняется в случае подготовки документации по планировке территории для размещения линейного объекта)

7) цель планировки территории (инвестиционно-строительные намерения заявителя) – **развитие территории в виде застройки индивидуальными жилыми домами**;

(указываются в произвольной форме, например, многоэтажная до 5 этажей застройка территории, застройка территории индивидуальными жилыми домами, размещение объектов по производству сельскохозяйственной продукции и так далее);

8) источник финансирования работ по подготовке документации по планировке территории – **средства заявителя**;

(варианты: а) местный бюджет; б) средства заявителя)

9) срок проведения работ по подготовке документации по планировке территории - **II-III квартал 2017 г; работы по подготовке проекта планировки и проекта межевания территории осуществляет ООО «Средневожская землеустроительная компания»**;

(указывается в случае, если подготовка документации по планировке территории осуществляется за счет средств заявителя).

Прошу предоставить мне решение о подготовке документации по планировке территории или мотивированный отказ в принятии такого

решения по почте, по электронной почте, на личном приёме (указать *нужное*).

Приложения: 1) схема границ разработки документации по планировке территории;

Даю согласие на обработку моих персональных данных, указанных в заявлении в порядке, установленном законодательством Российской Федерации о персональных данных.



Ховрин Николай Анатольевич

(фамилия, имя и (при наличии) отчество подписавшего лица,

Генеральный директор ООО «Средневолжская

землеустроительная компания»

наименование должности подписавшего лица

Главе администрации сельского  
поселения Сургут  
Муниципального района Сергиевский

Содомову С.А.

От:  
ООО «Средневолжская  
землеустроительная компания»  
ИНН: 6316089704  
ОГРН: 1046300551990  
г. Самара. Ул. Антонова-Овсеенко, 44Б, оф.401  
Тел. (846) 2790123  
e-mail:otdel-z@svzk.ru

Предложение  
о подготовке документации по планировке территории

Прошу принять решение о подготовке документации по планировке территории, имеющей следующие характеристики:

1) вид документации по планировке территории - проект планировки с проектом межевания в его составе для строительства объекта: «Малоэтажная застройка в п.Сургут муниципального района Сергиевский Самарской области 2 очередь»;

(варианты: а) проект планировки территории; б) проект межевания территории; в) проект планировки территории с проектом межевания территории в его составе; г) проект планировки территории с проектом межевания и градостроительными планами земельных участков в его составе; д) проект межевания территории с градостроительными планами земельных участков в его составе)

2) назначение документации по планировке территории -для развития территории, установления элементов планировочной структуры и связанного с этим размещения объектов капитального строительства»;

(варианты: а) для размещения линейного объекта; б) для развития территории, установления элементов планировочной структуры и связанного с этим размещения объектов капитального строительства)

3) ориентировочная площадь территории, в отношении которой осуществляется подготовка документации по планировке территории 34,8 га;

4) описание границ территории, в отношении которой осуществляется подготовка документации по планировке территории – объект расположен

**на земельном участке, который относится к землям населенных пунктов**  
**п. Сургут муниципального района Сергиевский Самарской области**

(указываются улицы либо номера земельных участков, либо иные ориентиры в границах которых осуществляется разработка документации по планировке территории);

5) вид территории, в отношении которой осуществляется подготовка документации по планировке территории - **незастроенная**;  
 (варианты: а) застроенная; б) незастроенная)

б) вид линейного объекта, для размещения которого осуществляется подготовка документации по планировке территории – документация по планировке территории не разрабатывается для размещения линейного объекта.  
 (заполняется в случае подготовки документации по планировке территории для размещения линейного объекта)

7) цель планировки территории (инвестиционно-строительные намерения заявителя) – **развитие территории в виде застройки индивидуальными жилыми домами**;  
 (указываются в произвольной форме, например, многоэтажная до 5 этажей застройка территории, застройка территории индивидуальными жилыми домами, размещение объектов по производству сельскохозяйственной продукции и так далее);

8) источник финансирования работ по подготовке документации по планировке территории – **средства заявителя**;  
 (варианты: а) местный бюджет; б) средства заявителя)

9) срок проведения работ по подготовке документации по планировке территории - **II-III квартал 2017 г; работы по подготовке проекта планировки и проекта межевания территории осуществляет ООО «Средневожская землеустроительная компания»**;  
 (указывается в случае, если подготовка документации по планировке территории осуществляется за счет средств заявителя).

Прошу предоставить мне решение о подготовке документации по планировке территории или мотивированный отказ в принятии такого

решения по почте, по электронной почте, на личном приёме (указать *нужное*).

Приложения: 1) схема границ разработки документации по планировке территории;

Даю согласие на обработку моих персональных данных, указанных в заявлении в порядке, установленном законодательством Российской Федерации о персональных данных.



Ховрин Николай Анатольевич

(фамилия, имя и (при наличии) отчество подписавшего лица,  
Генеральный директор ООО «Средневолжская  
землеустроительная компания»  
наименование должности подписавшего лица

Администрация  
сельского поселения  
Сургут  
муниципального района  
Сергиевский  
Самарской области

## ПОСТАНОВЛЕНИЕ

«19» марта 2018 г.

№ 13 а

**О подготовке проекта планировки территории и проекта межевания территории объекта «Малозэтажная застройка в п.Сургут муниципального района Сергиевский Самарской области 2 очередь» в границах сельского поселения Сургут муниципального района Сергиевский Самарской области**

Рассмотрев предложение ООО «Средневожской землеустроительной компании» о подготовке проекта планировки территории и проекта межевания территории, в соответствии со статьей 45 и 46 Градостроительного кодекса Российской Федерации, Администрация сельского поселения Сургут муниципального района Сергиевский Самарской области

### ПОСТАНОВЛЯЕТ:

1. Подготовить проект планировки территории и проект межевания территории объекта «Малозэтажная застройка в п.Сургут муниципального района Сергиевский Самарской области 2 очередь» в отношении территории, находящейся в границах сельского поселения Сургут муниципального района Сергиевский Самарской области, на землях населенного пункта п.Сургут (схема расположения прилагается), с целью выделения элементов планировочной структуры, установления параметров планируемого развития элементов планировочной структуры, зон планируемого размещения вышеуказанного объекта, а также определения границ земельных участков, предназначенных для размещения объекта «Малозэтажная застройка в п.Сургут муниципального района Сергиевский Самарской области 2 очередь» в срок до 30 сентября 2018 года.

В указанный в настоящем пункте срок ООО «Средневожской землеустроительной компании» обеспечить представление в администрацию



сельского поселения Сургут муниципального района Сергиевский Самарской области подготовленный проект планировки территории и проект межевания территории объекта «Малоэтажная застройка в п.Сургут муниципального района Сергиевский Самарской области 2 очередь».

2. Установить срок подачи физическими и (или) юридическими лицами предложений, касающихся порядка, сроков подготовки и содержания документации по планировке территории, указанной в пункте 1 настоящего Постановления, до 23.03.2018 г.

3. Опубликовать настоящее постановление в газете «Сергиевский вестник».

4. Настоящее Постановление вступает в силу со дня его официального опубликования.

5. Контроль за выполнением настоящего постановления оставляю за собой.

Глава сельского поселения Сургут  
муниципального района Сергиевский



С.А. Содомов